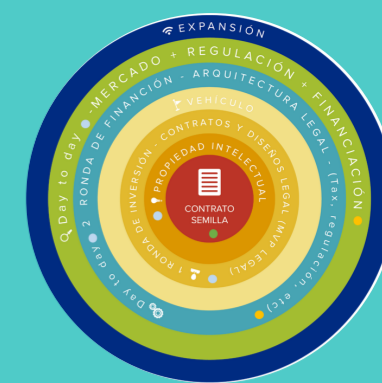


# • START UPS •

## ETAPA INICIAL

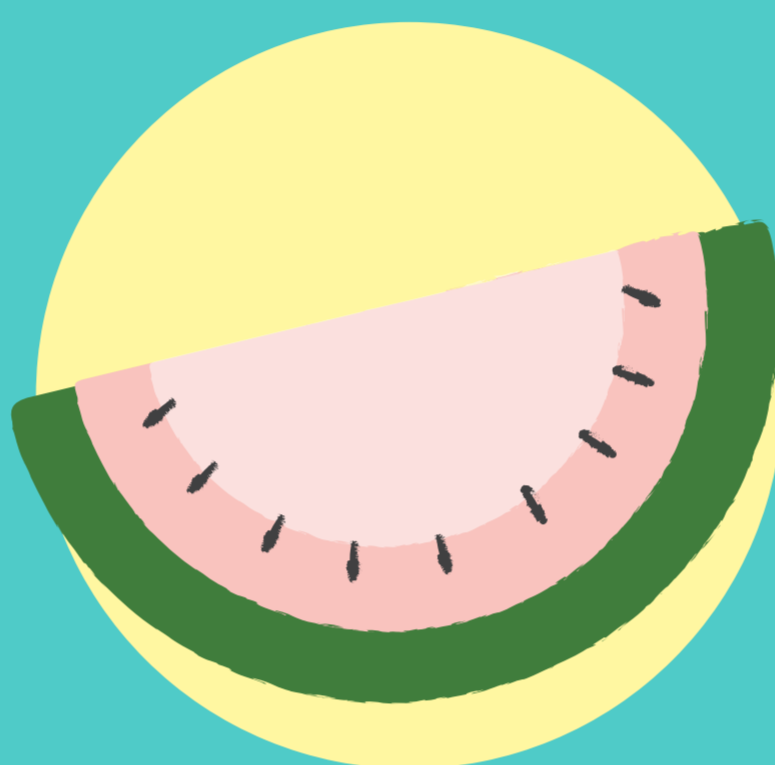


# PACKS



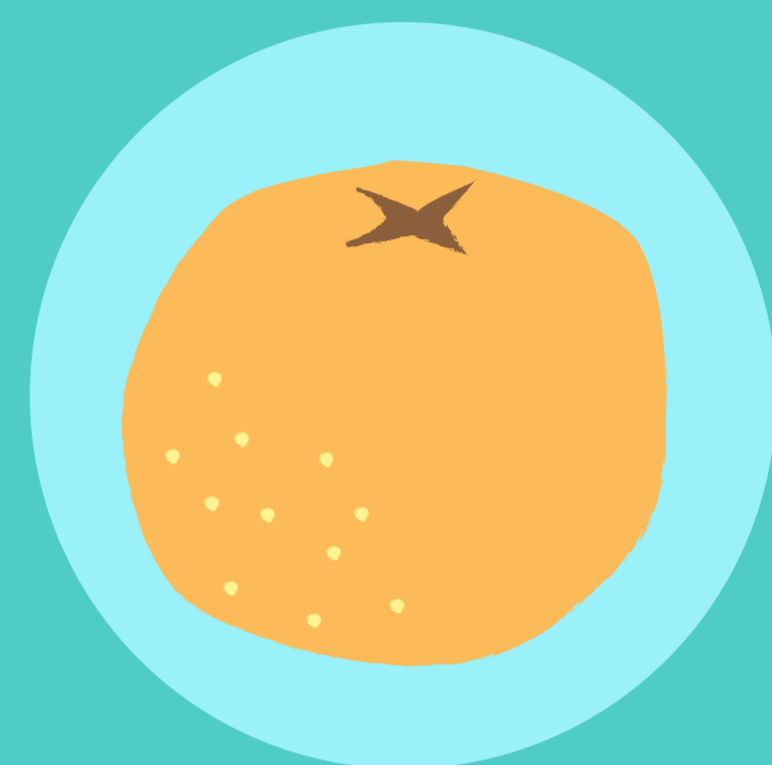
## PIÑA LEGAL

- Contrato semilla
- Contrato desarrollo de software
- Acuerdo de confidencialidad



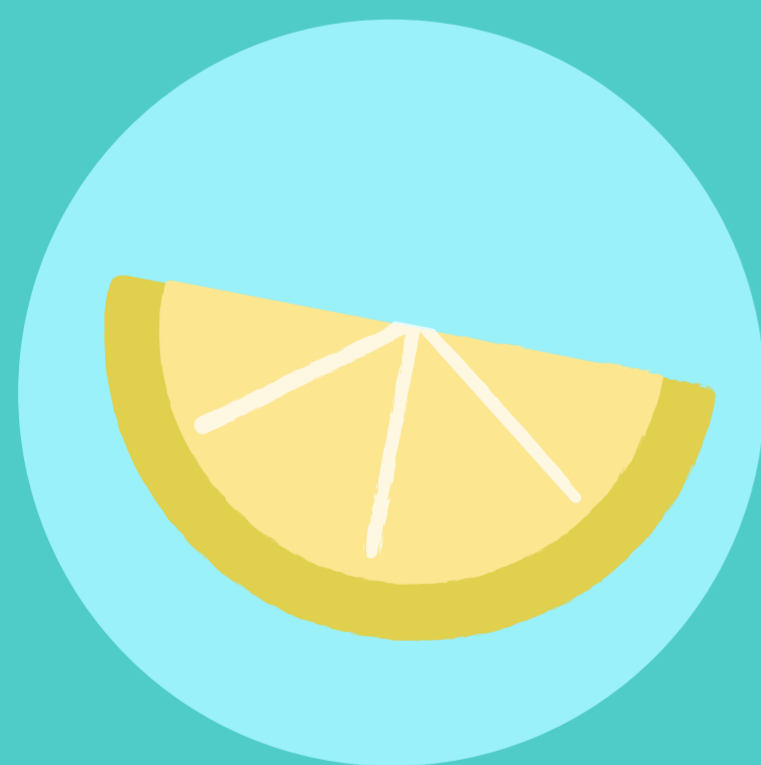
## MELÓN INTELECTUAL

- Contrato Propiedad Intelectual
- Términos y condiciones (2 revisiones)
- Registro Software/ bases de datos.



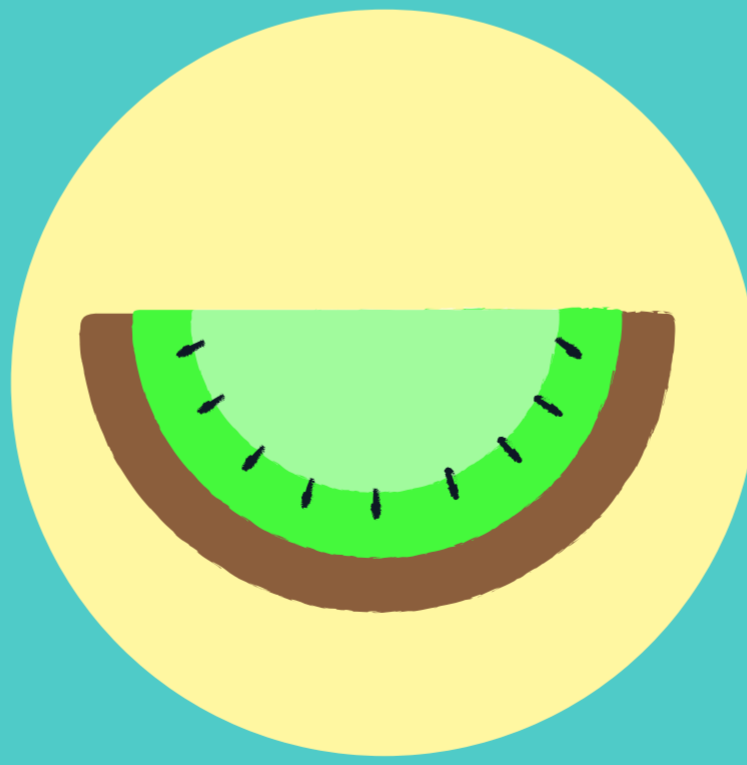
## NARANJA CONTRACTUAL

- Terminos y condiciones (2 revisiones)
- 2 contratos (revisión/ confección)



## LIMÓN FORMAL

- Vehículo S.A.S
- Revisión de 1 contrato
- Consulta asesoramiento por 30 min.



## KIWI PERSONAL

- Armá tu propio PACK!
- Mezclando tres items de cualquier fruta.
- 2 consultas de 30 min. skype

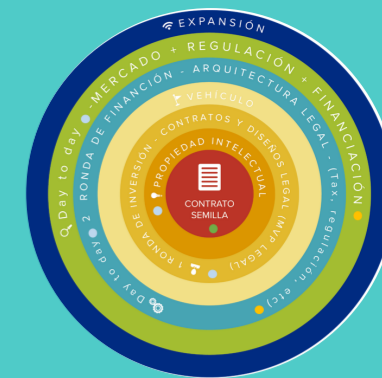


## PACK DEFENSA (2+2)

- 2 consultas derecho laboral
- 2 consultas conflictos y/o litigios.
- 2 consultas derecho corporativo
- 2 Consultas de 30 min

# • START UPS •

## ETAPA INICIAL



# CÓMO FUNCIONA



## PIÑA LEGAL

El presente PACK incluye el envío de tres documentos + asesoramiento.

### **Contrato semilla:**

El contrato semilla modelo que te recomendamos para que firmes con tus socios es muy importante para comenzar con un mínimo de formalidad tu proyecto y acordar las reglas básicas. El mismo deberá ser completado por vos mismo, y luego nosotros lo revisaremos para conformar que cubra todos los aspectos esenciales.

### **Contrato desarrollo de software:**

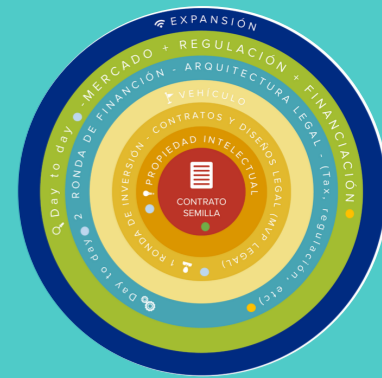
Este contrato es uno de los más importantes en esta etapa, ya que estarás trabajando con un programador y suelen surgir muchas divergencias. Un primer paso es firmar con el programador, para proteger tu propiedad y derechos. Nosotros te enviaremos el contrato modelo para tu emprendimiento, vos lo completas y luego nosotros le damos una revisada final.

### **Acuerdo de confidencialidad:**

Siempre es recomendable que cuando intercambies información de tu proyecto y/o empresa cuides la información confidencial que compartís. Te enviamos un acuerdo acompañado de un instructivo, de cómo completarlo, y en caso de que te negocien cláusulas, consejos de que no firmar.

# • START UPS •

## ETAPA INICIAL



# CÓMO FUNCIONA



## MELÓN INTELECTUAL

El presente PACK incluye el envío de tres documentos + asesoramiento.

### **Contrato Propiedad Intelectual:**

Te enviaremos un Contrato de Propiedad Intelectual, el cual podrás utilizar con tus socios y las personas que colaboren en tu emprendimiento. Vendrá acompañado con una serie de tips para que puedas adaptarlo a cada oportunidad y no dependas de nadie más que vos en esta instancia.

### **Términos y Condiciones:**

Los Términos y Condiciones son muy importantes. A medida que tu empresa vaya creciendo, los Términos van a tener que ir modificándose, pero es importante comenzar con una base razonable y que sean acordes a tu etapa, es por eso que:

a) si ya tenes un modelo propio, te enviaremos un cuestionario con preguntas para que nos cuentes de que se trata tu emprendimiento. Eso nos lo tendrás que enviar en conjunto con los Términos y Condiciones que tenes y nosotros le haremos los agregados o correcciones que necesiten.

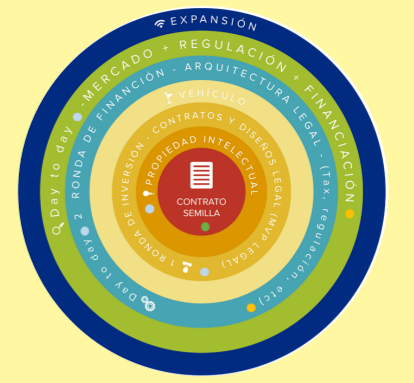
b) si no tenes nada. Te enviaremos unos TyC modelo para que los completes con tu información. Luego nos lo enviaras en conjunto con el cuestionario y lo revisaremos para que en esta etapa estés bien cubierto.

### **Registro de software (obra inédita), bases de datos e idea:**

Te enviaremos un instructivo paso a paso de cómo hacer para tener todas estas cuestiones registradas y de qué manera llevarlo a cabo. Para esta etapa estarás protegido en estas 3 cuestiones a nivel de Propiedad Intelectual.

# • START UPS •

## ETAPA INICIAL



# CÓMO FUNCIONA



## NARANJA CONTRACTUAL

El presente PACK consta de tres documentos + asesoramiento.

### **Términos y condiciones:**

Los Términos y Condiciones son muy importantes. A medida que tu empresa vaya creciendo, los Términos van a tener que ir modificándose. Pero es importante comenzar con una base razonable y que sean acordes a tu etapa, es por eso que:

a) si ya tenes un modelo propio, te enviaremos un cuestionario con preguntas para que nos cuentes de que se trata tu emprendimiento. Eso nos lo tendrás que enviar en conjunto con los Términos y Condiciones que tenes y nosotros le haremos los agregados o correcciones que necesiten.

b) si no tenes nada. Te enviaremos unos TyC modelo para que los completes con tu información. Luego nos lo enviaras en conjunto con el cuestionario y lo revisaremos para que en esta etapa estes bien cubierto.

En este PACK contas con dos revisiones de los Terminos y Condiciones si llegase a hacer falta.

### **Revisión/Redacción de 2 (dos) contratos:**

Cuando tengas contratos en los cuales no estes seguro, que negociaste vos o que te piden firmar, nos lo podes enviar y nosotros te lo revisaremos y si corresponde, procederemos a corregírtelo.

Si necesitas confeccionar un contrato determinado para algún caso, te pediremos que nos cuentes en profundidad su propósito y te mandaremos el contrato que consideramos adecuado para que lo termines de completar.

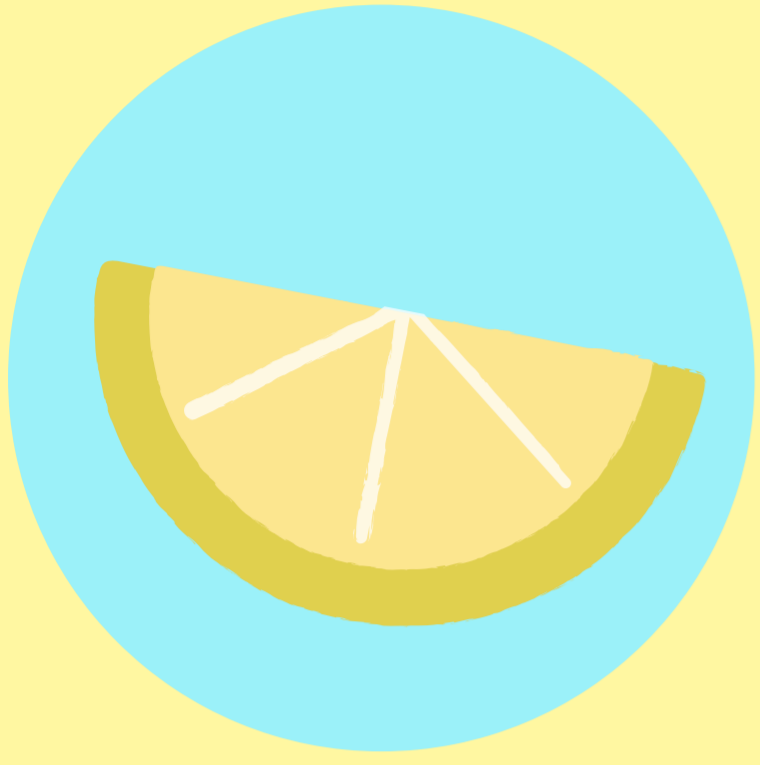
Lo importante es que estes cubierto en todo lo correspondiente al documento en cuestión, y que no tengas ninguna cláusula que después te pueda llegar a hacer doler la cabeza!

# • START UPS •

## ETAPA INICIAL



# CÓMO FUNCIONA



## LIMÓN FORMAL

El presente PACK consta de tres documentos + asesoramiento.

### **Vehículo S.A.S:**

Te enviaremos un instructivo detallado de como tenes que hacer para poder registrar tu S.A.S, a su vez vendrá acompañado con el modelo de estatuto que deberás registrar. El mismo deberá ser completado por vos mismo, nosotros le daremos la corrección final para que puedas terminar el proceso de registración de tu empresa.

### **Revisión de un contrato:**

Cuando tengas algún contrato en el cual no estes seguro, que negociaste vos o que te piden firmar, nos lo podes enviar y nosotros te lo revisaremos y si corresponde, procederemos a corregírtelo.

Si necesitas confeccionar un contrato determinado para algún caso, te pediremos que nos cuentes en profundidad su propósito y te mandaremos el contrato que consideramos adecuado para que lo termines de completar.

Lo importante es que estés cubierto en todo lo correspondiente al documento en cuestión, y que no tengas ninguna cláusula que después te pueda llegar a hacer doler la cabeza!

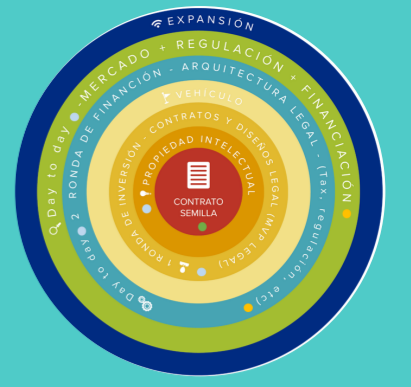
### **Consulta Asesoramiento:**

Esta consulta consta en una reunión remota (Skype, meet, whatsapp etc.) de 30 minutos para que despejes tus dudas legales de cualquier temática.

Para ello nos deberás enviar tus preguntas para despejarlas o encaminarlas, o mismo llamarnos por alguna cuestión en particular que te surja para resolver de manera urgente. Por favor recordá que ciertas cuestiones legales son complejas y requieren más tiempo y/o la opinión de especialistas que puede no estar disponible en un determinado momento y/o exceder el formato del llamado, lo cual te será comunicado con anterioridad de coordinar el llamado. Considera este llamado como primer diagnóstico de situación y propuesta de solución.

Siempre estar acompañado en las cuestiones legales y más en esta etapa es muy importante. Contas con nosotros!

• **START UPS** •  
ETAPA INICIAL



# CÓMO FUNCIONA

Canjeá tus puntos por asesoramiento gratuito



## KIWI PERSONAL

Este PACK te permite poder armar tu propio popurrí legal que se ajuste exactamente a tus necesidades del momento. Podes elegir hasta 3 documentos dentro de todo el Menú legal de PACKS.

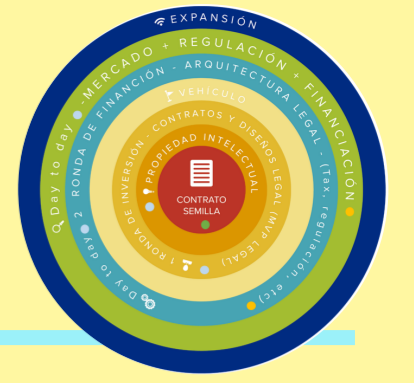
Lo armas, nos envías tu propio PACK y una vez que te confirmemos la recepción y viabilidad del mismo vía mail podrás empezar a disfrutar de sus beneficios packetizados personalmente por vos mismo!

Este Pack incluye dos consultas de 30 minutos cada una en forma remota.



# • START UPS •

## ETAPA INICIAL



# CÓMO FUNCIONA



## PACK DEFENSA

El pack defensa 2+2 te permite elegir dos de las opciones que contiene este pack que mejor se adecuen a tu necesidad del momento.

### **2 consultas derecho laboral:**

Esta consulta consta en dos llamados de 30 minutos máximo para que despejes tus dudas legales de cualquier temática laboral.

Si tienes que responder una carta documento puedes canjear una de las consultas por la respuesta a dicha carta.

### **2 consultas conflictos y/o litigios:**

Esta consulta consta en dos llamados de 30 minutos máximo para que despejes tus dudas legales de cualquier temática litigiosa.

Si tienes que responder una carta documento puedes canjear una de las consultas por la respuesta a dicha carta.

### **2 consultas derecho corporativo:**

Esta consulta consta en dos llamados de 30 minutos máximo para que despejes tus dudas legales de cualquier temática corporativa.

### **2 consultas de 30 min general:**

Esta consulta consta en dos llamados de 30 minutos máximo para que despejes tus dudas legales de cualquier temática.

Siempre es muy importante estar acompañado en las cuestiones legales y más en esta etapa. Contas con nosotros!

Para ello nos deberás enviar tus preguntas para despejarlas o encaminarlas, o mismo llamarnos por alguna cuestión en particular que te surja para resolver de manera urgente. Por favor recordá que ciertas cuestiones legales son complejas y requieren más tiempo y/o la opinión de especialistas que puede no estar disponible en un determinado momento y/o exceder el formato del llamado, lo cual te será comunicado con anterioridad de coordinar el llamado. Considera este llamado como primer diagnóstico de situación y propuesta de solución.